

# **Консультирование родителей (законных представителей) по итогам проведения комплексного психолого- медико-педагогического обследования**



Ефремова Венера Рустьямовна,  
заместитель руководителя ТПМПК г. Апатиты,  
учитель-логопед МБДОУ № 10 г. Апатиты

# «Стандартный» набор сведений об образовательном маршруте

Вывод о наличии у ребенка особенностей в развитии

Программа, по которой будет обучаться ребенок

Необходимость создания специальных условий

Направления работы специалистов

Срок

# Владение членами ТПМПК полной информацией об ОО

Общая информация об ОО

Информация о доступности ОО для обучающихся с ОВЗ и детей-инвалидов

Реализуемые образовательные программы

Служба сопровождения (кадры, порядок работы)

Специальные условия получения образования

## Деятельность Территориальной психолого-медико-педагогической комиссии (дошкольной)

### г. Апатиты в условиях сохранения рисков распространения COVID-19

В условиях сохранения распространения **коронавирусной инфекции приём документов** для представления на ТПМПК (дошкольную) проводится с использованием дистанционных технологий и информационно-телекоммуникационной сети «Интернет».

#### Получение бланков документов для представления на ТПМПК:

- в Управлении образования г. Апатиты, кабинет № 22, кнопка домофона № 8
- на сайте Управления образования г. Апатиты <https://apatity-edu.ru/tmptk/>
- в дошкольных учреждениях, в которых функционируют группы компенсирующей направленности\*

#### Прием документов для проведения обследования осуществляется с 15 декабря 2021 года

Для этого необходимо направить пакет документов на электронный адрес ТПМПК г. Апатиты [tmptk.apatity@mail.ru](mailto:tmptk.apatity@mail.ru). В ответном письме (в течение 2 рабочих дней) будет назначена дата проведения обследования. Оригиналы документов передаются в Управление образования по адресу: **г. Апатиты ул. Дзержинского д.55** (ячейка на 1 этаже «ТПМПК») в течение 7 рабочих дней после отправки по электронной почте.

#### Полный пакет документов для прохождения ТПМПК включает в себя:

- направление для прохождения обследования (заполненное специалистами);
- выписка из истории развития ребёнка (заполненная педиатром);
- представление психолого-педагогического консилиума ДОО;
- коллегиальное заключение психолого-педагогического консилиума ДОО;
- копия свидетельства о рождении ребёнка;
- заключение (заключения) ТПМПК о результатах ранее проведенного обследования ребенка (при наличии);
- заявление о проведении или согласие на проведение обследования ребенка в ТПМПК;
- заявление о даче согласия на обработку персональных данных;
- заявление о согласии на получение от третьих лиц и передачу третьим лицам персональных данных ребёнка, родителя (законного представителя).
- 3-4 карандашных рисунка;
- \*\*согласие на предоставление копии заключения ТПМПК г. Апатиты по электронной почте;
- \*\*заявление на проведение обследования в дистанционном онлайн режиме.

При наличии инвалидности у ребенка предоставляются справка об инвалидности, индивидуальная программа реабилитации ребенка - инвалида, выданные федеральными государственными учреждениями медико-социальной экспертизы.

#### Сложности, в решении которых родителям (законным представителям) может помочь детский сад:

- отправка документов на ТПМПК с электронного адреса МБДОУ (тема письма «Документы Иванова Ивана») при отсутствии электронной почты у родителей (законных представителей);
- доставка оригиналов документов для ТПМПК в Управление образования г. Апатиты;

Заседания ТПМПК проводятся с января по май 2022 г. включительно – 2-3 раза в неделю, в сроки сентябрь-декабрь – по мере поступления документов.

**Место проведения заседаний ТПМПК (дошкольной):** г. Апатиты, ул. Бредова, д. 10 а, МБДОУ № 1 «Золотая рыбка». Вход на территорию сада через калитку с информационной табличкой (ТПМПК). Далее в ближайший вход, кнопка домофона № 9 (заместитель заведующего). С собой средства индивидуальной защиты для взрослого, сменную обувь для ребенка.

Родитель (законный представитель) имеет право выбрать любое дошкольное учреждение, которое осуществляет деятельность по адаптированным основным образовательным программам дошкольного образования (АООП ДО) рекомендованного ТПМПК.

Для этого необходимо принести заключение, выданное ТПМПК, руководителю выбранного дошкольного учреждения и написать заявление.

Зачисление в специализированную группу осуществляется с 1 сентября 2022 г., в течение года – на свободные места.

\* ДОУ № 10, 15, 17, 31, 54, 56, 58, 49, 48(59), 61 – группы для детей с тяжелыми нарушениями речи; ДОУ № 48(59), 46 – группы для детей с нарушением зрения; ДОУ № 10, 17 – группы для детей с задержкой психического развития; МБДОУ № 31, 10 – группы для детей со сложным дефектом.

\*\* заполняется для проведения дистанционного обследования.

## Информация от ТПМПК (дошкольной)

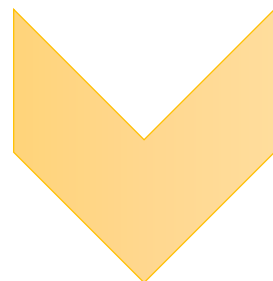
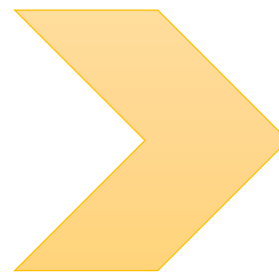


## Информация о ДОО, реализующих АООП ДО

# консультирование

обоснованность

доступность для  
понимания



уточнение

разъяснение

убеждение в  
адекватности  
сделанных выводов и  
предлагаемых  
рекомендаций

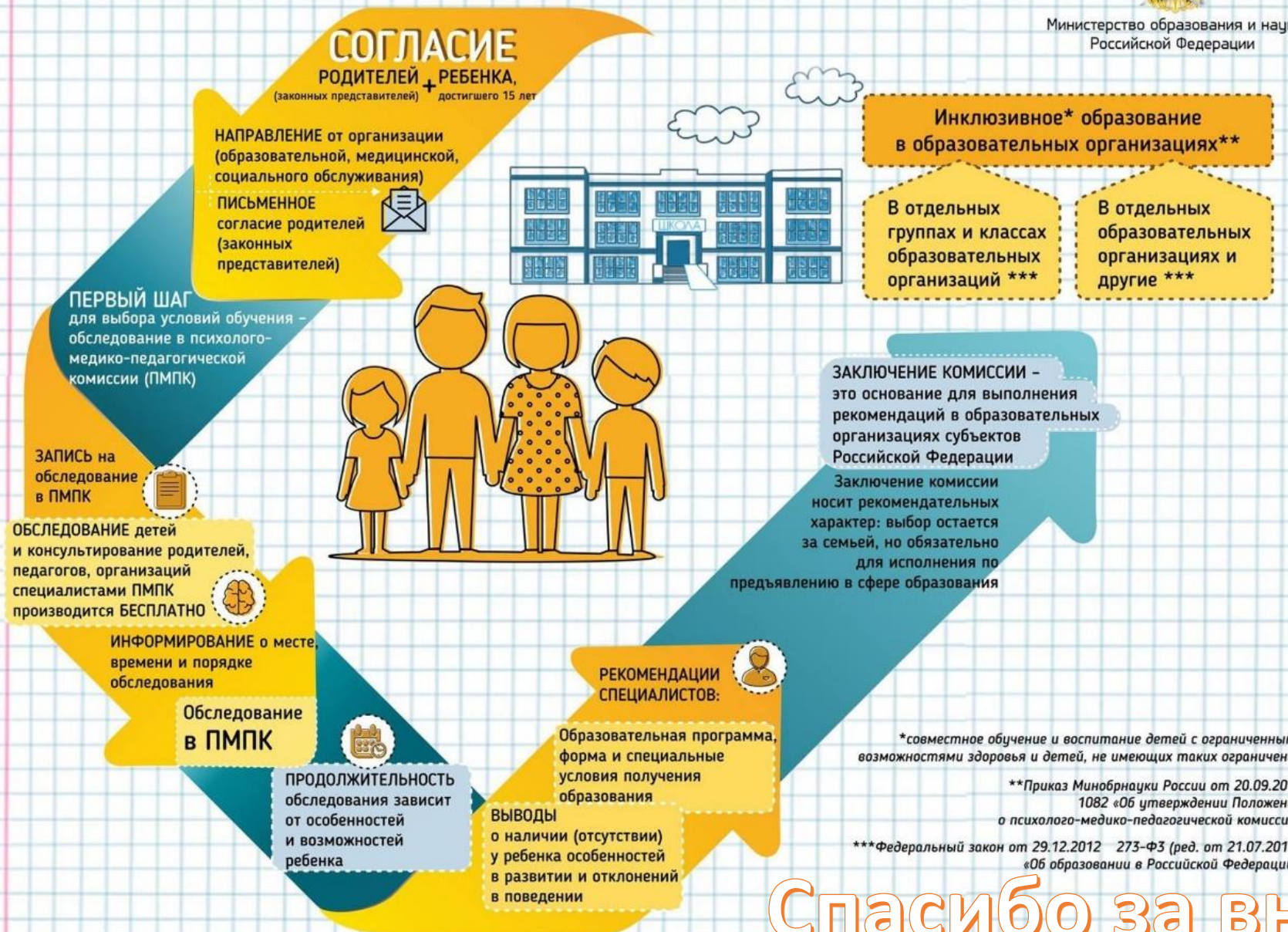
Обязательное информирование родителей (законных представителей) о прогнозе развития ребенка в зависимости от реализации или отказа от реализации разработанных ТПМПК рекомендаций.



# ВЫБОР МАРШРУТА ОБРАЗОВАНИЯ ДЛЯ ДЕТЕЙ С ОВЗ И ИНВАЛИДНОСТЬЮ



Министерство образования и науки  
Российской Федерации



\*совместное обучение и воспитание детей с ограниченными возможностями здоровья и детей, не имеющих таких ограничений

\*\*Приказ Минобрнауки России от 20.09.2013 1082 «Об утверждении Положения о психолого-медико-педагогической комиссии»

\*\*\*Федеральный закон от 29.12.2012 273-ФЗ (ред. от 21.07.2014) «Об образовании в Российской Федерации»

Спасибо за внимание!